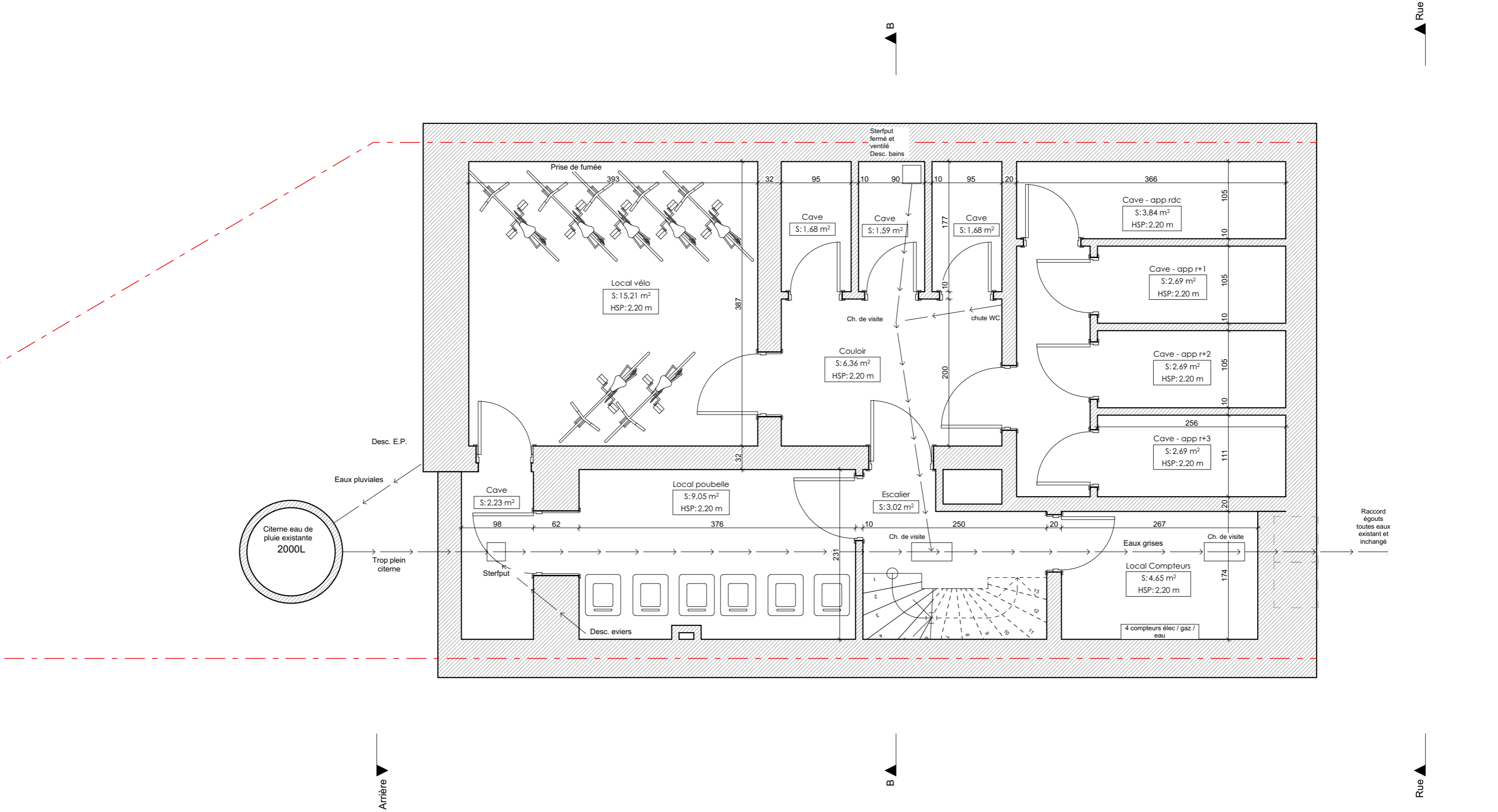


Situation existante : Plan du sous-sol



LEGENDE

	MURS EXISTANTS		BETON		N. CLOISONS EI60		ISOLATION RIGIDE
	DEMOLITIONS		NOUVELLES MACONNERIES		N. CLOISONS		ISOLATION SOUPLE

Toutes les structures sont à vérifier par l'ingénieur stabilité suite aux essais de sol à réaliser


PORTE EI30  
PORTE EI60  
PORTE SOLICITEE A LA FERMETURE

REI.60

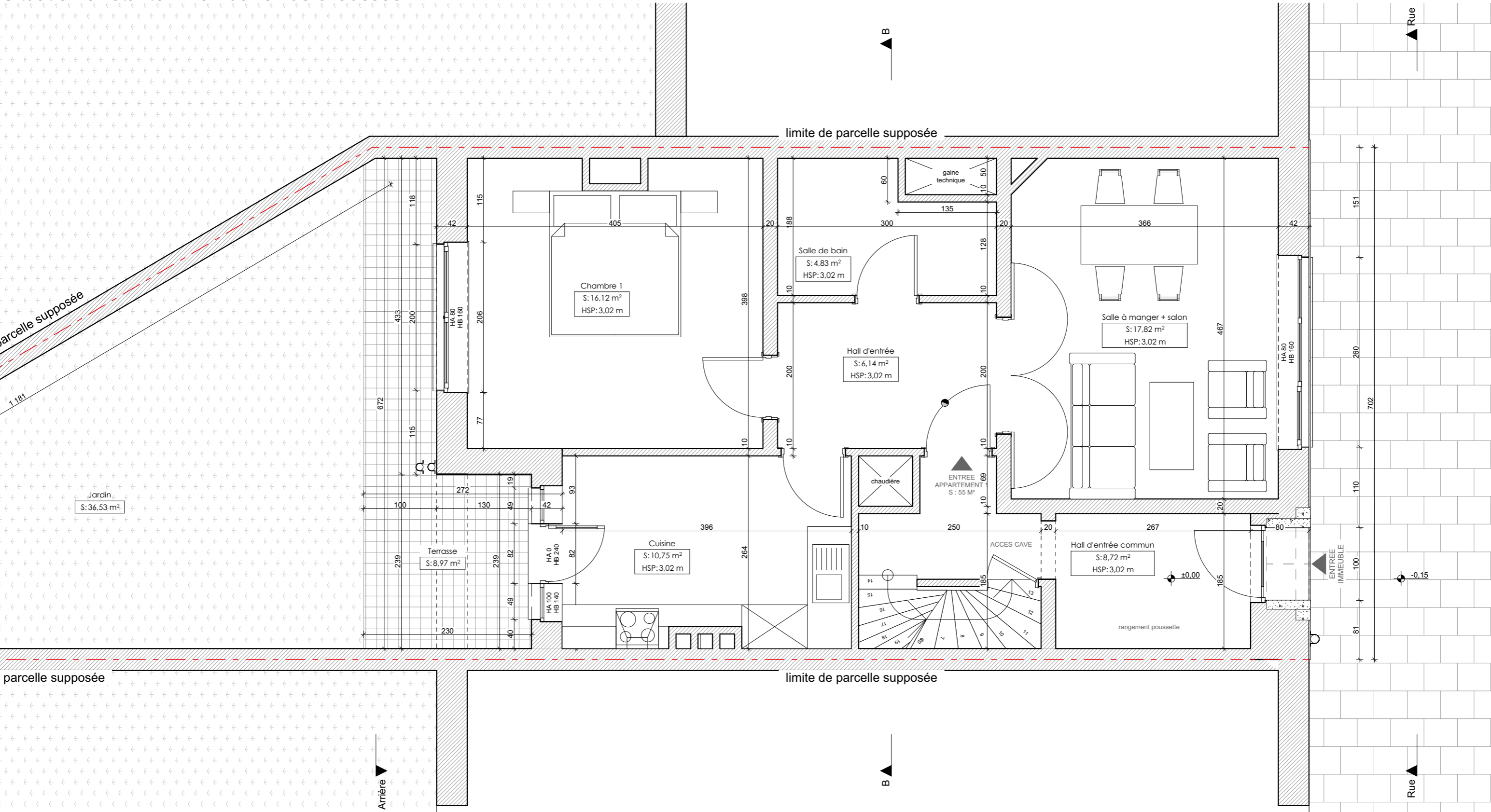
ISSUE DE SECOURS

0 0.5 1 2m

SO NO NE SE

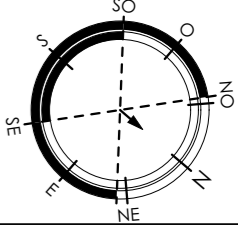
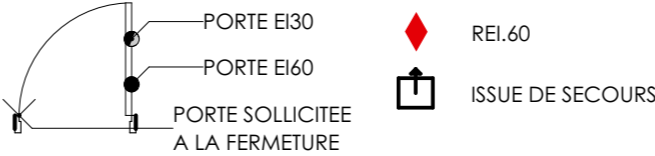
<div>Note</div> <div>Ce plan est la propriété de l'Architecte et ne peut être utilisé que dans le cadre du présent dossier. Toute forme de reproduction ou de communication à des tiers est interdite sans autorisation écrite à recevoir de la part de l'Architecte. Ce document (original ou copie) doit lui être restitué sur simple demande. Ce plan est valable uniquement pour la technique concernée.</div>	<div>Architectes</div> <div><div></div><div>ASYMMETRIC</div></div> <div><div>ASYMMETRIC ARCHITECTES ASSOCIES</div><div>TVA : BE0866.829.909</div><div>39 Place Louis Morichar</div><div>1060 Saint-Gilles</div><div>0496 74 78 06</div><div>info@asymmetric-architectes.be</div></div>	<div>Maitre de l'ouvrage</div>	<div>Création d'un logement 1 chambre en toiture et régularisation des châssis de l'immeuble</div> <div>Rue Beeckman de Crayloo 5 Anderlecht 1070,</div>				<div>Plan n°</div> <div>1.1</div>			
							<div>Dossier</div> <div>24_028_BEECKMAN DE CRAYLOO 5</div>			
							<div>Date</div> <div>30/07/2025</div>			
							<div>Echelle</div> <div>1:50</div>			
			<div>Situation existante : Plan du sous-sol</div>				<div>ESQ</div> <div>AVP</div> <div>PUR</div> <div>SOU</div>			
							<div>EXE</div> <div>...</div> <div>...</div> <div>ASB</div>			

Situation existante : Plan du rez de chaussée



LEGENDE

- MURS EXISTANTS
- BETON
- N. CLOISONS EI60
- ISOLATION RIGIDE
- DEMOLITIONS
- NOUVELLES MACONNERIES
- N. CLOISONS
- ISOLATION SOUPLE



Toutes les structures sont à vérifier par l'ingénieur stabilité suite aux essais de sol à réaliser

Note

Ce plan est la propriété de l'Architecte et ne peut être utilisé que dans le cadre du présent dossier. Toute forme de reproduction ou de communication à des tiers est interdite sans autorisation écrite à recevoir de la part de l'Architecte. Ce document (original ou copie) doit lui être restitué sur simple demande. Ce plan est valable uniquement pour la technique concernée.

Architectes



ASYMMETRIC ARCHITECTES ASSOCIES

TVA : BE0866.829.909  
39 Place Louis Morichar  
1060 Saint-Gilles  
0496 74 78 06  
info@asymmetric-architectes.be

Maitre de l'ouvrage

Création d'un logement 1 chambre en toiture et régularisation des châssis de l'immeuble  
Rue Beekman de Crayloo 5 Anderlecht 1070,

Situation existante : Plan du rez de chaussée

Plan n° 1.2

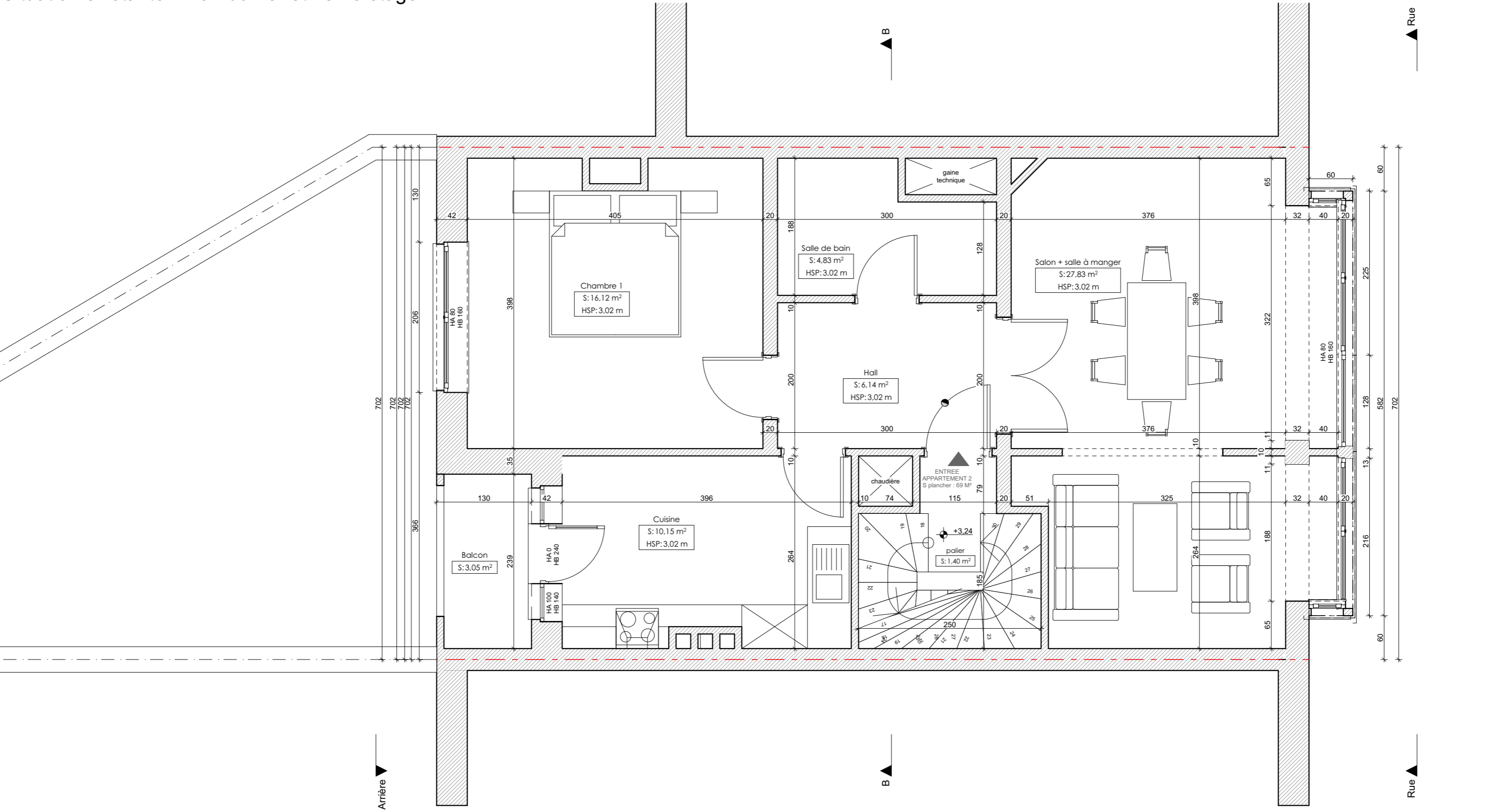
Dossier 24\_028\_BEECKMAN DE CRAYLOO 5

Date 30/07/2025

Echelle 1:50

ESQ	AVP	PUR	SOU
EXE	...	...	ASB

Situation existante : Plan du 1er et 2ème étage



LEGENDE

	MURS EXISTANTS		BETON		N. CLOISONS EI60		ISOLATION RIGIDE
	DEMOLITIONS		NOUVELLES MACONNERIES		N. CLOISONS		ISOLATION SOUPLE

Toutes les structures sont à vérifier par l'ingénieur stabilité suite aux essais de sol à réaliser

PORTE EI30  
PORTE EI60  
PORTE SOLICITEE A LA FERMETURE

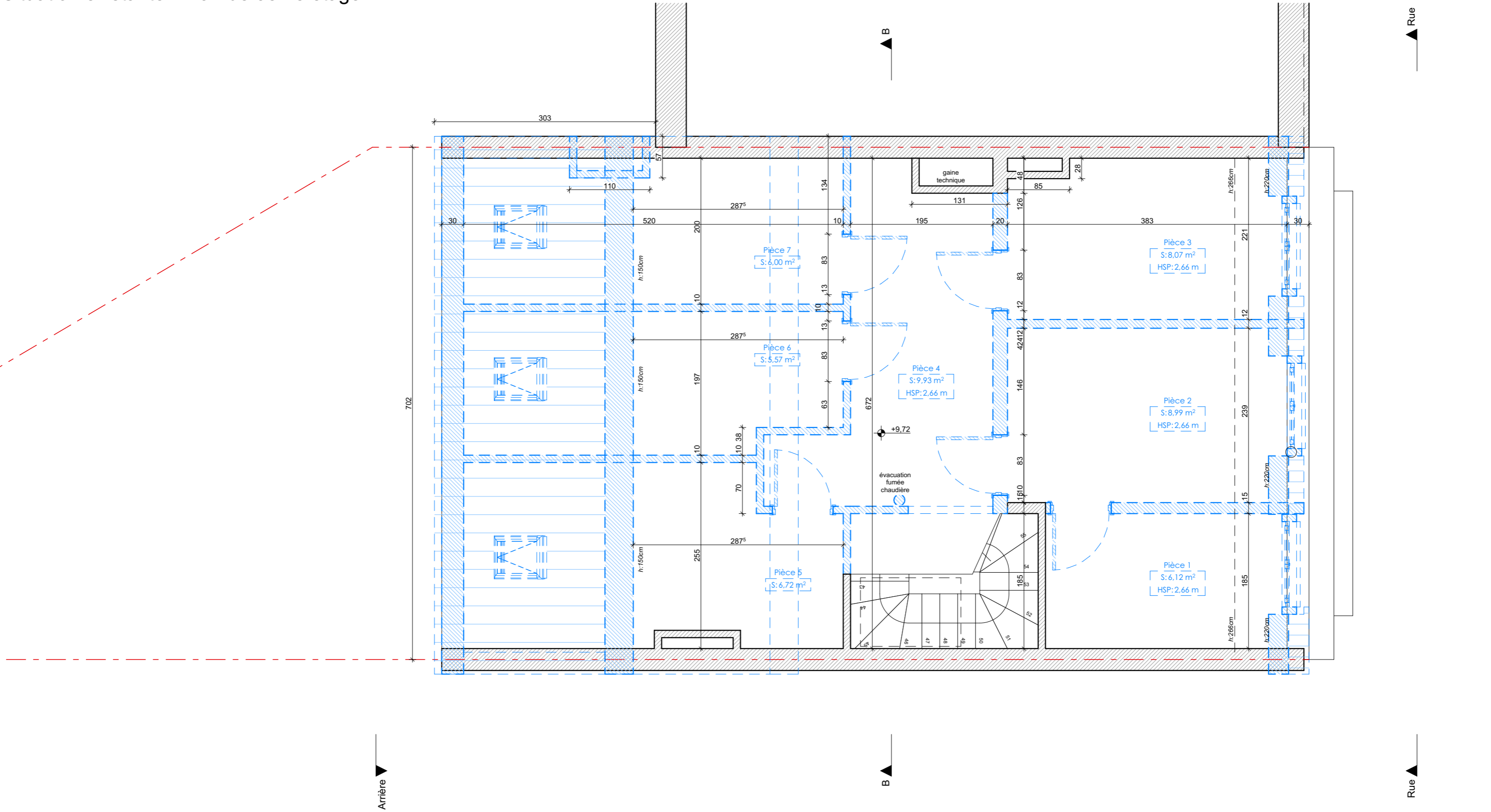
REI.60

ISSUE DE SECOURS

0 0.5 1 2m

<div>Note</div> <div>Ce plan est la propriété de l'Architecte et ne peut être utilisé que dans le cadre du présent dossier. Toute forme de reproduction ou de communication à des tiers est interdite sans autorisation écrite à recevoir de la part de l'Architecte. Ce document (original ou copie) doit lui être restitué sur simple demande. Ce plan est valable uniquement pour la technique concernée.</div>	<div>Architectes</div> <div></div> <div>ASYMMETRIC ARCHITECTES ASSOCIES</div> <div>TVA : BE0866.829.909</div> <div>39 Place Louis Morichar</div> <div>1060 Saint-Gilles</div> <div>0496 74 78 06</div> <div>info@asymmetric-architectes.be</div>	<div>Maitre de l'ouvrage</div>	<div>Création d'un logement 1 chambre en toiture et régularisation des châssis de l'immeuble</div> <div>Rue Beecman de Crayloo 5 Anderlecht 1070,</div>				<div>Plan n°</div> <div>1.3</div>			
							<div>Dossier</div> <div>24_028_BEECKMAN DE CRAYLOO 5</div>			
							<div>Date</div> <div>30/07/2025</div>			
							<div>Echelle</div> <div>1:50</div>			
			<div>Situation existante : Plan du 1er et 2ème étage</div>							

Situation existante : Plan de 3ème étage



LEGENDE

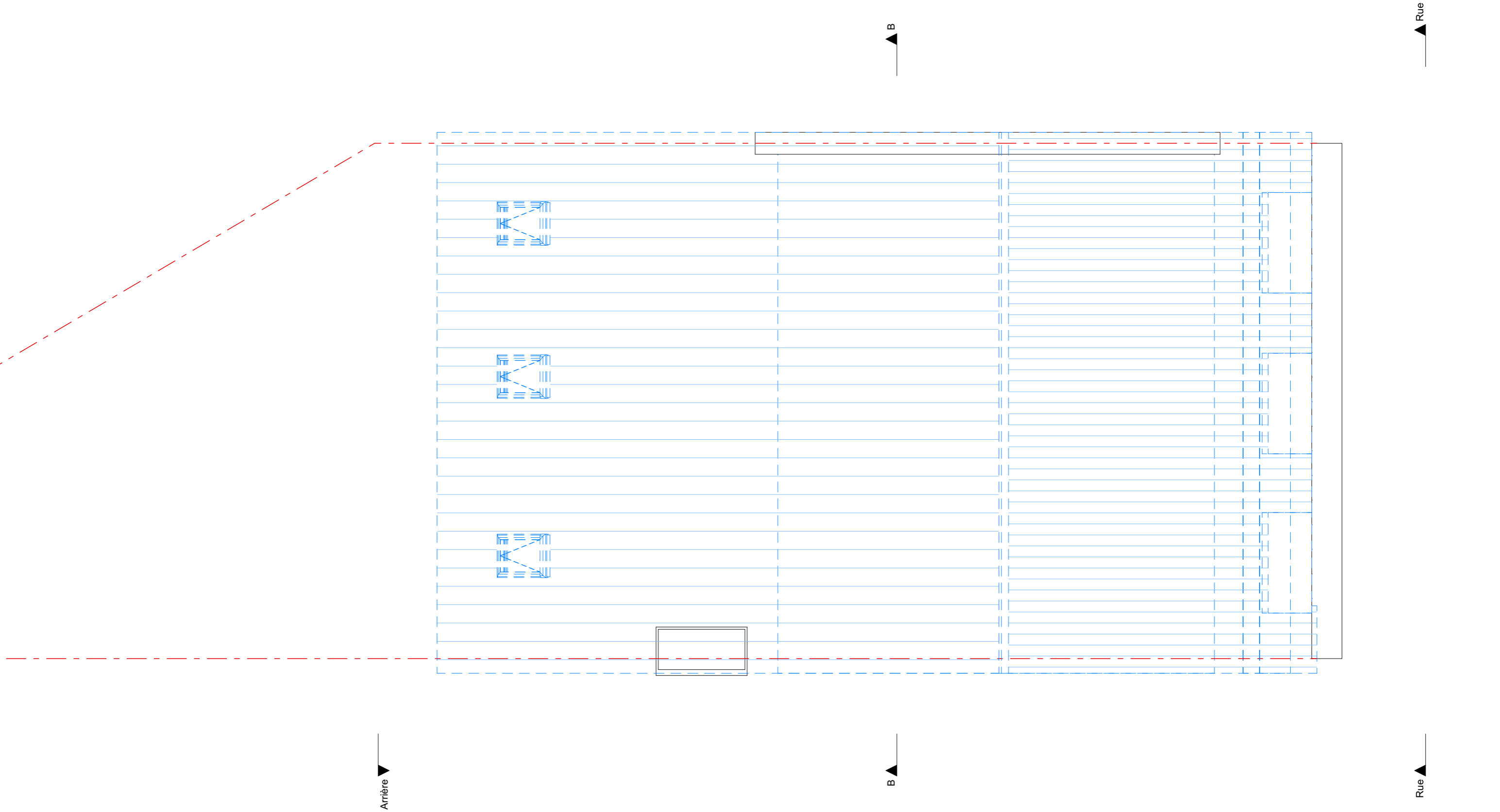
	MURS EXISTANTS		BETON		N. CLOISONS EI60		ISOLATION RIGIDE
	DEMOLITIONS		NOUVELLES MACONNERIES		N. CLOISONS		ISOLATION SOUPLE

Toutes les structures sont à vérifier par l'ingénieur stabilité suite aux essais de sol à réaliser

0 0.5 1 2m

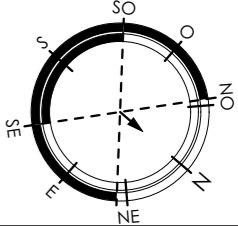
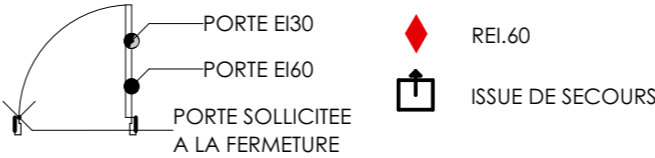
<div>Note</div> <div>Ce plan est la propriété de l'Architecte et ne peut être utilisé que dans le cadre du présent dossier. Toute forme de reproduction ou de communication à des tiers est interdite sans autorisation écrite à recevoir de la part de l'Architecte. Ce document (original ou copie) doit lui être restitué sur simple demande. Ce plan est valable uniquement pour la technique concernée.</div>	<div>Architectes</div> <div><div><div><div></div><div></div><div></div></div><div>ASYMMETRIC</div></div></div> <div>ASYMMETRIC ARCHITECTES ASSOCIES</div> <div>TVA : BE0866.829.909</div> <div>39 Place Louis Morichar</div> <div>1060 Saint-Gilles</div> <div>0496 74 78 06</div> <div>info@asymmetric-architectes.be</div>	<div>Maitre de l'ouvrage</div>	<div>Création d'un logement 1 chambre en toiture et régularisation des châssis de l'immeuble</div> <div>Rue Beeckman de Crayloo 5 Anderlecht 1070,</div>				<div>Plan n°</div> <div>1.4</div>							
							<div>Dossier</div> <div>24_028_BEECKMAN DE CRAYLOO 5</div>							
							<div>Date</div> <div>30/07/2025</div>							
			<div></div>				<div>Echelle</div> <div>1:50</div>							
							<div>Situation existante : Plan de 3ème étage</div>							
				ESQ	AVP	PUR	SOU							
				EXE	...	...	ASB							

Situation existante : Plan de toiture



LEGENDE

- MURS EXISTANTS
- BETON
- N. CLOISONS EI60
- ISOLATION RIGIDE
- DEMOLITIONS
- NOUVELLES MACONNERIES
- N. CLOISONS
- ISOLATION SOUPLE



Toutes les structures sont à vérifier par l'ingénieur stabilité suite aux essais de sol à réaliser

Note

Ce plan est la propriété de l'Architecte et ne peut être utilisé que dans le cadre du présent dossier. Toute forme de reproduction ou de communication à des tiers est interdite sans autorisation écrite à recevoir de la part de l'Architecte. Ce document (original ou copie) doit lui être restitué sur simple demande. Ce plan est valable uniquement pour la technique concernée.

Architectes



**ASYMMETRIC ARCHITECTES ASSOCIES**  
TVA : BE0866.829.909  
39 Place Louis Morichar  
1060 Saint-Gilles  
0496 74 78 06  
info@asymmetric-architectes.be

Maitre de l'ouvrage

**Création d'un logement 1 chambre en toiture et régularisation des châssis de l'immeuble**  
Rue Beeckman de Crayloo 5 Anderlecht 1070,

Situation existante : Plan de toiture

Plan n° 1.5

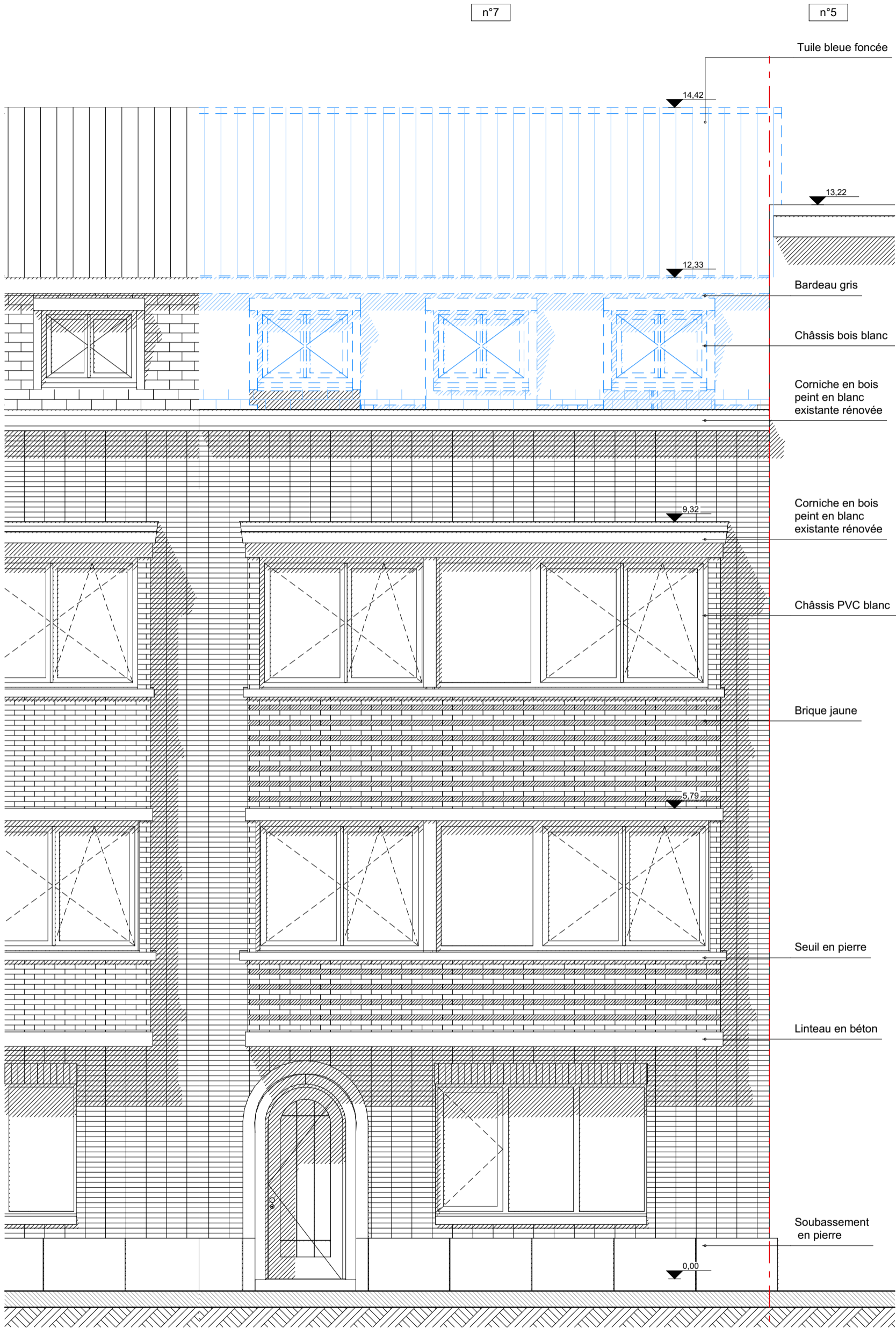
Dossier 24\_028\_BEECKMAN DE CRAYLOO 5

Date 30/07/2025

Echelle 1:50

ESQ	AVP	PUR	SOU
EXE	...	...	ASB

Situation existante : Façades à rue



ELEVATION A RUE

Note

Ce plan est la propriété de l'Architecte et ne peut être utilisé que dans le cadre du présent dossier. Toute forme de reproduction ou de communication à des tiers est interdite sans autorisation écrite à recevoir de la part de l'Architecte. Ce document (original ou copie) doit lui être restitué sur simple demande. Ce plan est valable uniquement pour la technique concernée.

Architectes



ASYMMETRIC ARCHITECTES ASSOCIES

TVA : BE0866.829.909  
39 Place Louis Morichar  
1060 Saint-Gille  
0496 74 78 06  
info@asymmetric-architectes.be

Maitre de l'ouvrage

**Création d'un logement 1 chambre en toiture et régularisation des châssis de l'immeuble**  
Rue Beeckman de Crayloo 5 Anderlecht 1070,

Situation existante : Façades à rue

Plan n°

24 028 BEECKM

Dossier AN DE CRAYLOO

Date 30/07/2025

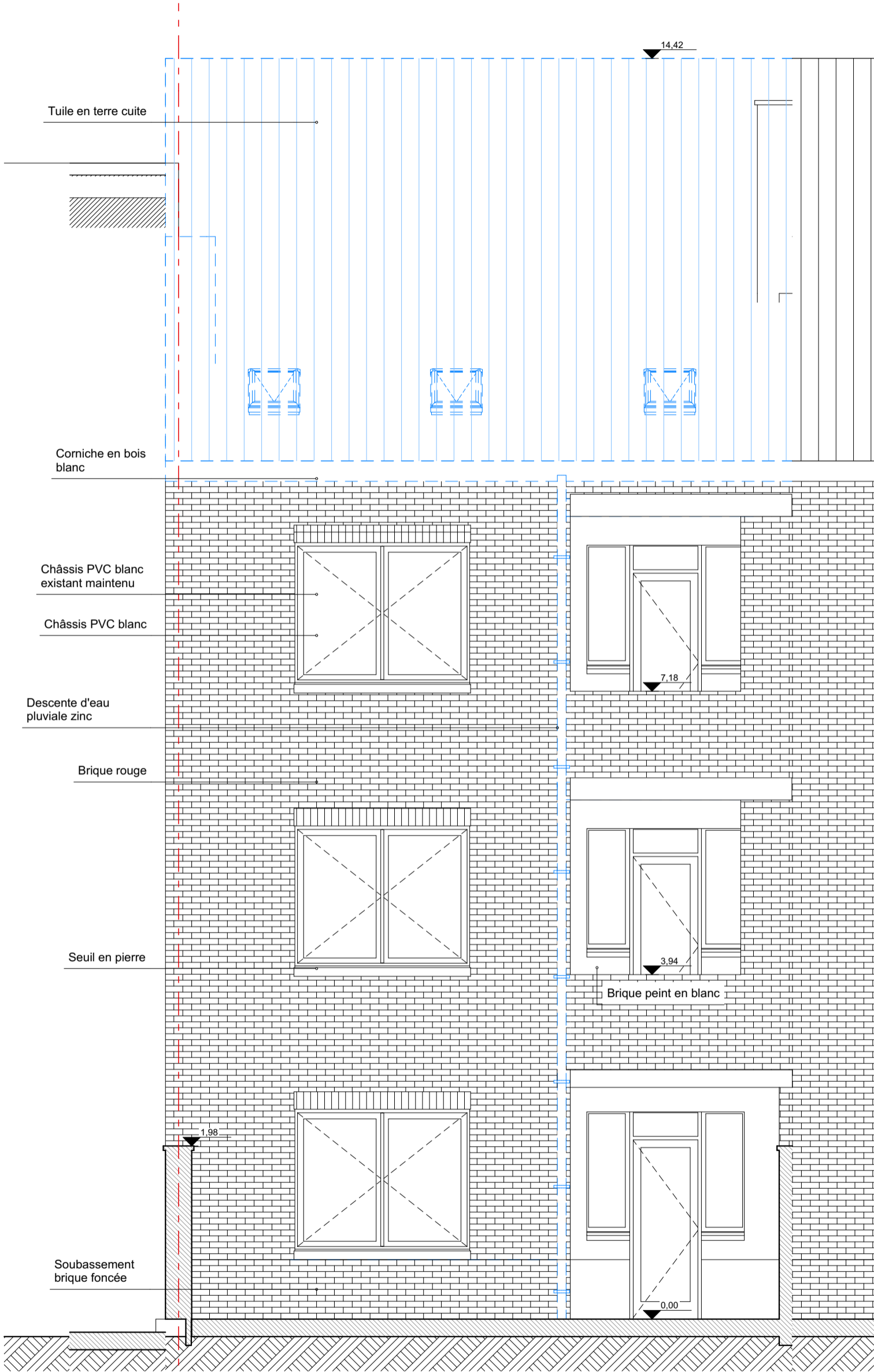
Echelle

ESQ AVP PUR SOU

EXE ... ... ASB

1.6

Situation existante : Façades arrière



ELEVATION ARRIERE

Note

Ce plan est la propriété de l'Architecte et ne peut être utilisé que dans le cadre du présent dossier. Toute forme de reproduction ou de communication à des tiers est interdite sans autorisation écrite à recevoir de la part de l'Architecte. Ce document (original ou copie) doit lui être restitué sur simple demande. Ce plan est valable uniquement pour la technique concernée.

Architectes



ASYMMETRIC ARCHITECTES ASSOCIES

TVA : BE0866.829.909  
39 Place Louis Morichar  
1060 Saint-Gilles  
0496 74 78 06  
info@asymmetric-architectes.be

Maitre de l'ouvrage

**Création d'un logement 1 chambre en toiture et régularisation des châssis de l'immeuble**  
Rue Beecman de Crayloo 5 Anderlecht 1070,

Situation existante : Façades arrière

Plan n°

24 028 BEECKM

Dossier AN DE CRAYLOO

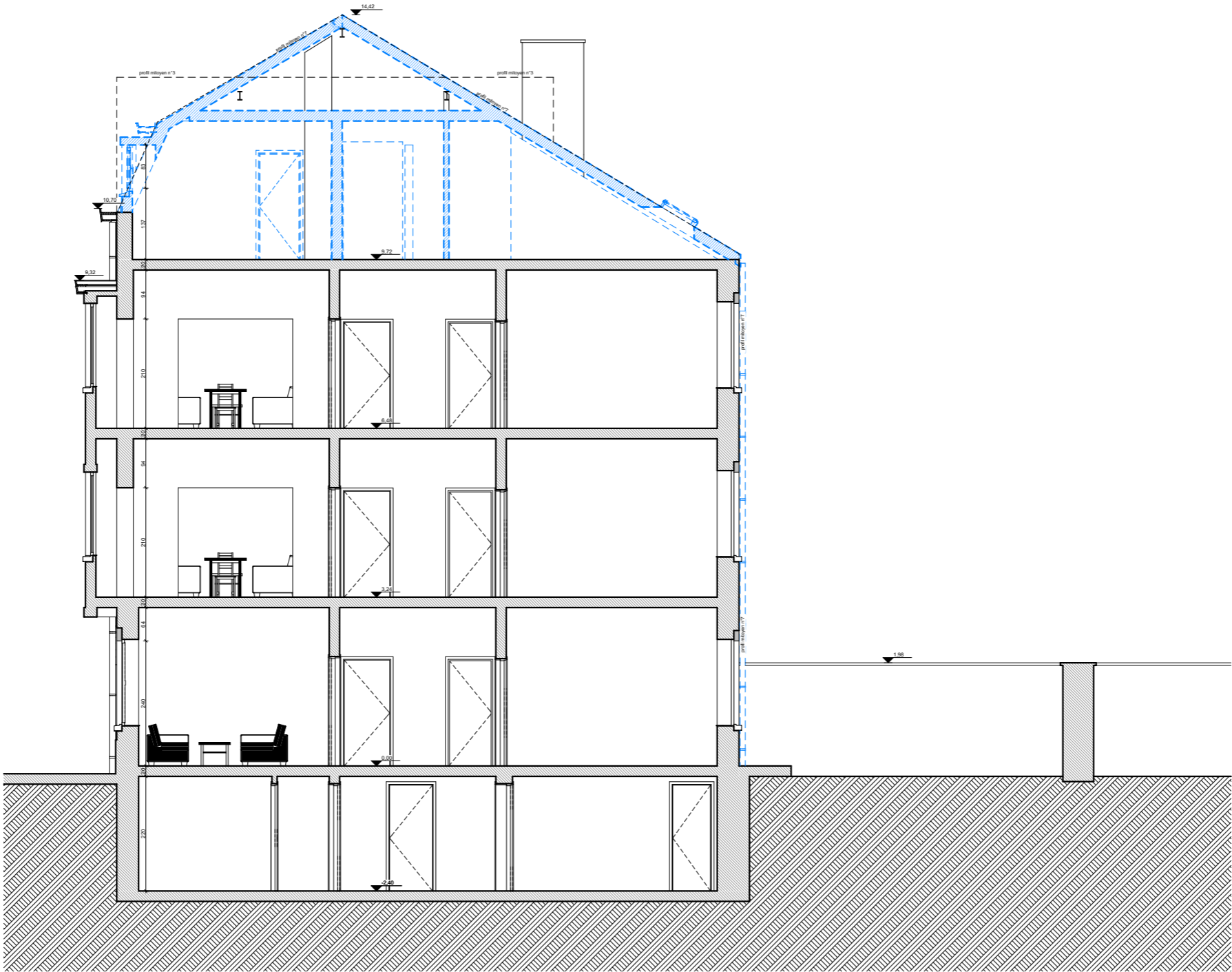
Date 30/07/2025

Echelle

ESQ AVP PUR SOU

EXE ... ... ASB

Situation existante : Coupe AA



Note

Ce plan est la propriété de l'Architecte et ne peut être utilisé que dans le cadre du présent dossier. Toute forme de reproduction ou de communication à des tiers est interdite sans autorisation écrite à recevoir de la part de l'Architecte. Ce document (original ou copie) doit lui être restitué sur simple demande. Ce plan est valable uniquement pour la technique concernée.

Architectes



**ASYMMETRIC ARCHITECTES ASSOCIES**  
TVA : BE0866.829.909  
39 Place Louis Morichar  
1060 Saint-Gilles  
0496 74 78 06  
info@asymmetric-architectes.be

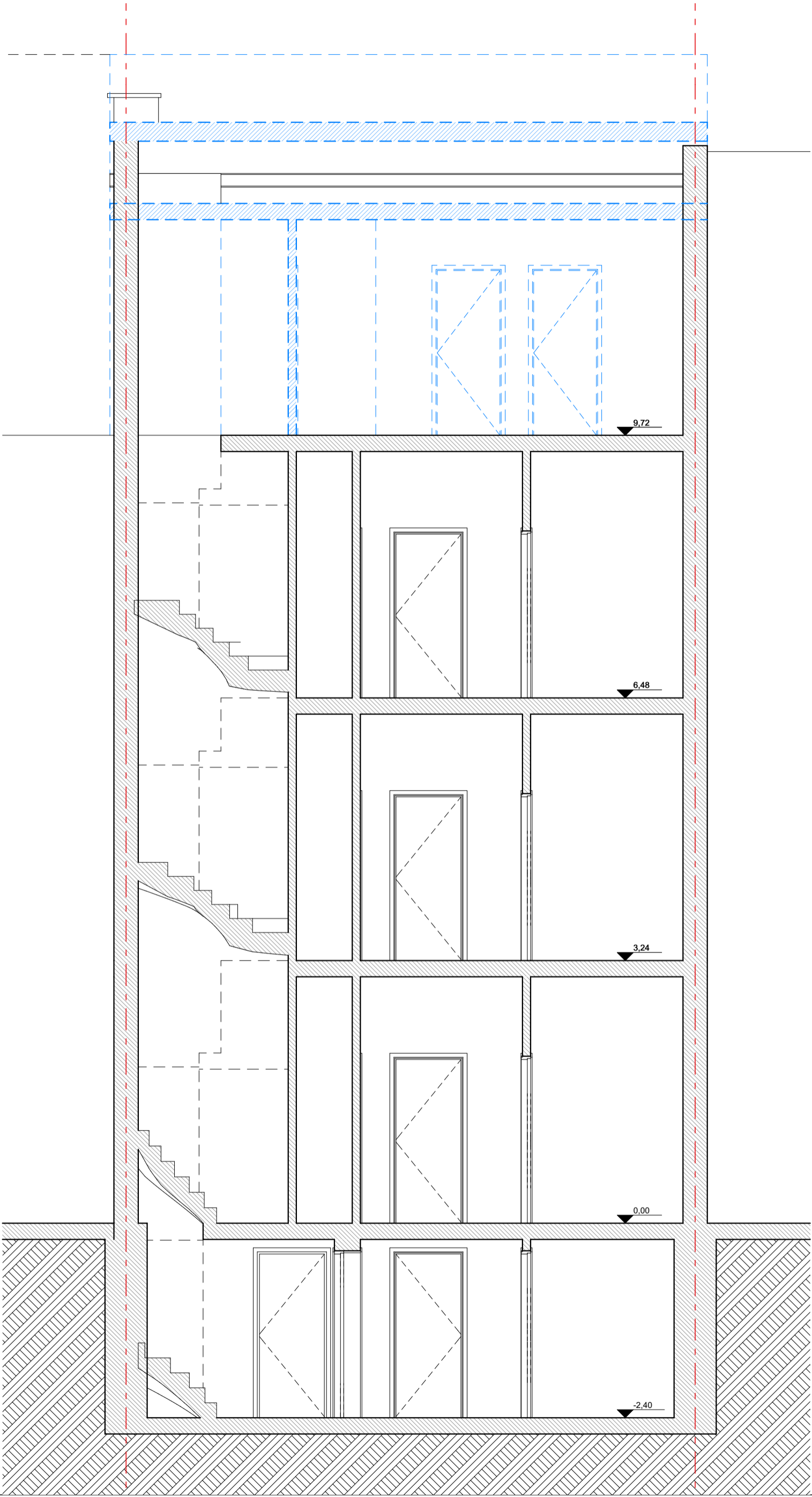
Maitre de l'ouvrage

**Création d'un logement 1 chambre en toiture et régularisation des châssis de l'immeuble**  
Rue Beeckman de Crayloo 5 Anderlecht 1070,

Situation existante : Coupe AA

Plan n°		1.8	
Dossier		24_028_BEECKMAN DE CRAYLOO 5	
Date		30/07/2025	
Echelle		1:100	
ESQ	AVP	PUR	SOU
EXE	...	...	ASB

Situation existante : Coupe BB



Note

Ce plan est la propriété de l'Architecte et ne peut être utilisé que dans le cadre du présent dossier. Toute forme de reproduction ou de communication à des tiers est interdite sans autorisation écrite à recevoir de la part de l'Architecte. Ce document (original ou copie) doit lui être restitué sur simple demande. Ce plan est valable uniquement pour la technique concernée.

Architectes



ASYMMETRIC ARCHITECTES ASSOCIES

TVA : BE0866.829.909  
39 Place Louis Morichar  
1060 Saint-Gilles  
0496 74 78 06  
info@asymmetric-architectes.be

Maitre de l'ouvrage

**Création d'un logement 1 chambre en toiture et régularisation des châssis de l'immeuble**  
Rue Beekman de Crayloo 5 Anderlecht 1070,

Situation existante : Coupe BB

Plan n°	1.9			
Dossier	24_028_BEECKM AN DE CRAYLOO			
Date	30/07/2025			
Echelle				
ESQ	AVP	PUR	SOU	
EXE	...	...	ASB	